



Администрация Пермского муниципального округа Пермского края  
Комитет имущественных отношений

## РАСПОРЯЖЕНИЕ

14.03.2025

№ 794

**О внесении изменений в распоряжение комитета имущественных отношений администрации Пермского муниципального округа Пермского края от 10.10.2024 № 3441 «Об установлении публичного сервитута на часть земельных участков»**

В соответствии со ст. 23, гл. V.7 Земельного кодекса Российской Федерации, Федеральным законом от 25.10.2001 № 137-ФЗ «О введении в действие Земельного кодекса Российской Федерации», пп. 3.2.5 п. 3.2 разд. 3 Положения о комитете имущественных отношений администрации Пермского муниципального округа, утвержденного решением Думы Пермского муниципального округа Пермского края от 29.11.2022 № 48, на основании ходатайства публичного акционерного общества «Россети Урал» (ИНН 6671163413, ОГРН 1056604000970) (далее - ПАО «Россети Урал») от 21.02.2025 № 2064:

1. Внести в распоряжение комитета имущественных отношений администрации Пермского муниципального округа Пермского края от 10.10.2024 № 3441 «Об установлении публичного сервитута на часть земельных участков» следующие изменения:

1.1. приложение № 1 к Распоряжению изложить в новой редакции, согласно приложению 1 к настоящему распоряжению;

1.2. приложение № 2 к Распоряжению изложить в новой редакции, согласно приложению 2 к настоящему распоряжению;

1.3. приложение № 3 к Распоряжению изложить в новой редакции, согласно приложению 3 к настоящему распоряжению.

2. Комитету имущественных отношений администрации Пермского муниципального округа в течение 5 рабочих дней со дня подписания настоящего распоряжения:

2.1. направить настоящее распоряжение в Управление Федеральной службы государственной регистрации, кадастра и картографии по Пермскому краю;

2.2. направить настоящее распоряжение в ПАО «Россети Урал»;

2.3. разместить настоящее распоряжение на официальном сайте Пермского

муниципального округа в информационно-телекоммуникационной сети «Интернет» ([www.permokrug.ru](http://www.permokrug.ru)).

3. Настоящее распоряжение вступает в силу со дня его подписания.

4. Контроль исполнения распоряжения возложить на заместителя председателя комитета М.В. Королеву.

Председатель комитета



Е.А. Демидова

Приложение 1  
к распоряжению  
комитета имущественных  
отношений администрации  
Пермского муниципального округа  
от 14.03.2025 № 794

**Список земельных участков,  
на которые устанавливается публичный сервитут**

№ п/п	Кадастровый номер земельного участка	Адрес земельного участка
1	59:32:3250001:6425	край Пермский, р-н Пермский, с/п Усть-Качкинское, снт Восход-3, Участок 62
2	59:32:3250001:6023	край Пермский, р-н Пермский, с/п Усть-Качкинское, снт Восход-3, Участок 80
3	59:32:3250001:4259	край Пермский, р-н Пермский, с/п Усть-Качкинское, снт Восход, блок "Восход-3" Участок 89
4	59:32:3250001:3420	край Пермский, р-н Пермский, с/пос. Усть-Качкинское, снт Восход-3, участок 111
5	59:32:3250001:213	край Пермский, р-н Пермский, с/пос. Усть-Качкинское, с/т Восход, блок "Восход-3" участок 90
6	59:32:3250001:17145	Пермский край, Пермский район, Усть-Качкинское сельское поселение, п. Красный Фосход, СНТ "Восход-3", участок № 63
7	59:32:3250001:16749	Пермский край, р-н Пермский, СНТ "Восход-3", участок № 37
8	59:32:3250001:16700	Пермский край, Пермский р-н, снт Восход-3, участок 50
9	59:32:3250001:16599	Пермский край, Пермский р-н, Усть-Качкинское с.п., снт "Восход-3", участок № 7
10	59:32:3250001:15714	Пермский край, Пермский район, Усть-Качкинское с/п., снт "Восход-3", участок 22
11	59:32:3250001:15713	Пермский край, Пермский район, Усть-Качкинское с/п, СНТ "Восход-3", участок 78
12	59:32:3250001:15042	Пермский край, Пермский район, Усть-Качкинское с/пос., снт "Восход-3", участок 79
13	59:32:3250001:14253	Пермский край, Пермский район, Усть-Качкинское с/п, садоводческое некоммерческое товарищество "Восход-3", участок №35
14	59:32:3250001:14070	Пермский край, Пермский район, Усть-Качкинское с/п, садоводческое товарищество "Восход-3", уч. 20
15	59:32:3250001:13970	Пермский край, Пермский район, Усть-Качкинское с/п, садоводческое товарищество "Восход-3", уч.9
16	59:32:3250001:13964	Пермский край, Пермский р-н, Усть-Качкинское с/п, садоводческое товарищество "Восход-3", уч.8
17	59:32:2000001:2398	Пермский край, Пермский район, Усть-Качкинское с/п, п. Красный Восход, ул. Набережная
18	59:32:2000001:2391	Пермский край, Пермский район, Усть-Качкинское с/п, п.

		Красный Восход, пер. Дорожный
19	59:32:2000001:2014	Пермский край, Пермский район, Усть-Качкинское с/п, п. Красный Восход, ул. Набережная
20	59:32:1950001:72	край Пермский, р-н Пермский, с/п Усть-Качкинское, с. Усть-Качка
21	59:32:3250003:97	край Пермский, р-н Пермский с/о Усть-Качкинский снт "Восход-1" Участок 57
22	59:32:3250003:3234	Пермский край, Пермский р-н, Усть-Качкинское с/п, снт Восход-1, участок №67
23	59:32:3250003:3231	Пермский край, Пермский район, с/п Усть-Качкинское, снт Восход-1, Участок 62
24	59:32:3250003:3207	Пермский край, р-н Пермский, с/п Усть-Качкинское, снт Восход-1, участок №56
25	59:32:3250003:3172	Пермский край, р-н Пермский, с/п Усть-Качкинское, снт Восход-1, Участок 2
26	59:32:3250003:3153	Пермский край, Пермский район, Усть-Качкинское с/п, снт Восход-1, Участок 70
27	59:32:3250003:3152	край Пермский, р-н Пермский, с/п Усть-Качкинское, снт Восход-1, Участок 71
28	59:32:3250003:27	край Пермский, р-н Пермский, с/пос. Усть-Качкинский, снт "Восход-1" Участок 65
29	59:32:3250003:20	Пермский край, Пермский район, Усть-Качкинское с/п, снт "Восход-1", участок 66
30	59:32:0180005:4126	Российская Федерация, край Пермский, муниципальный округ Пермский, село Бершеть, улица Весенняя, з/у 4
31	59:32:0180005:4129	Российская Федерация, край Пермский, муниципальный округ Пермский, село Бершеть, улица Весенняя, з/у 1
32	59:32:0180005:449	Российская Федерация, Пермский край, муниципальный округ Пермский, село Бершеть, улица Овражная, з/у 4
33	59:32:3250003	Пермский край, Пермский район
34	59:32:3250001	Пермский край, Пермский район
35	59:32:5720001	Пермский край, Пермский район
36	59:32:1950001	Пермский край, Пермский район
37	59:32:2000001	Пермский край, Пермский район

## СХЕМА РАСПОЛОЖЕНИЯ ГРАНИЦ ПУБЛИЧНОГО СЕРВИТУТА

Эксплуатация объектов электросетевого хозяйства  
ТП-47284, ВЛ-10 кВ ф.Мелиоратор от ПС «Восход»

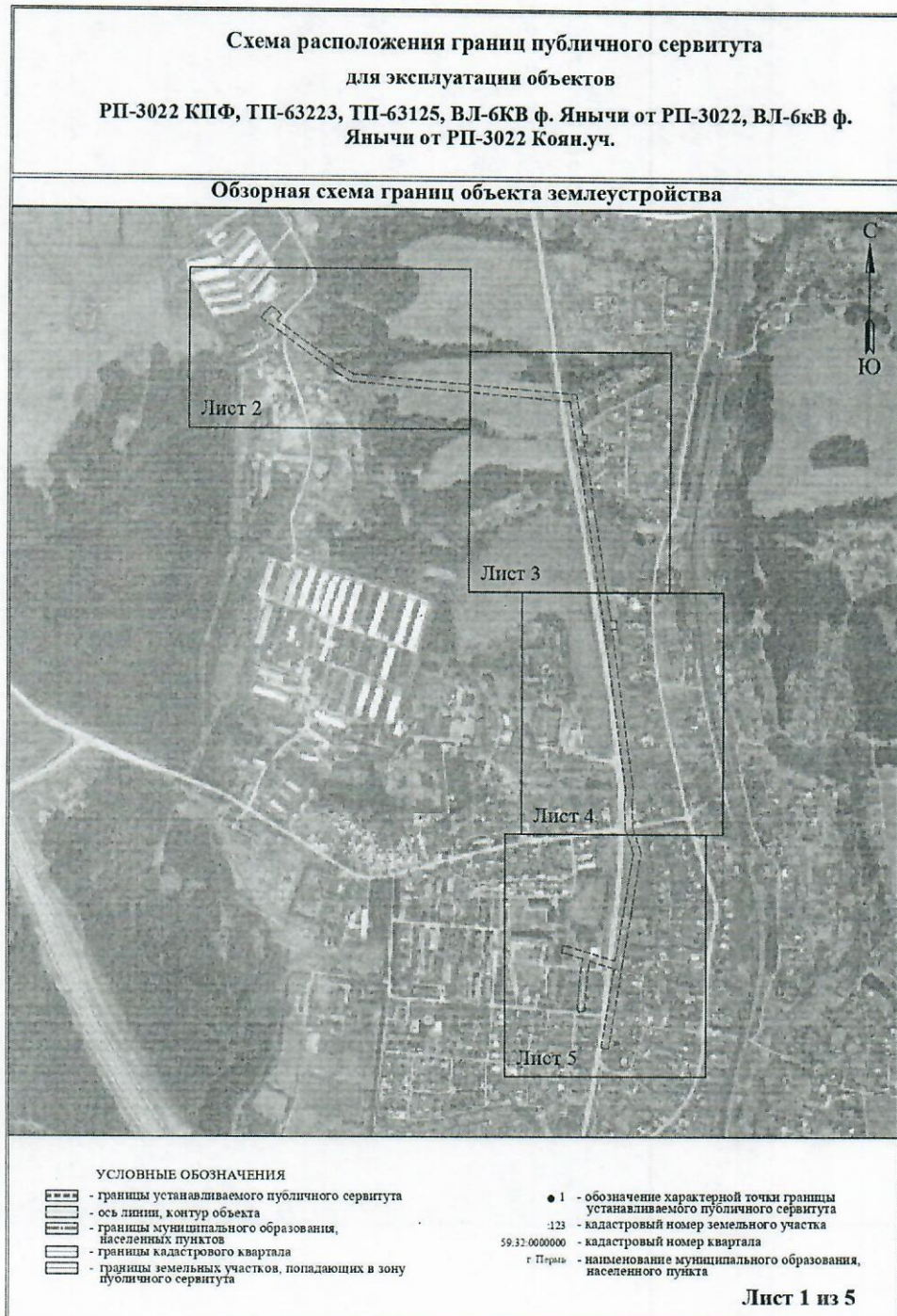
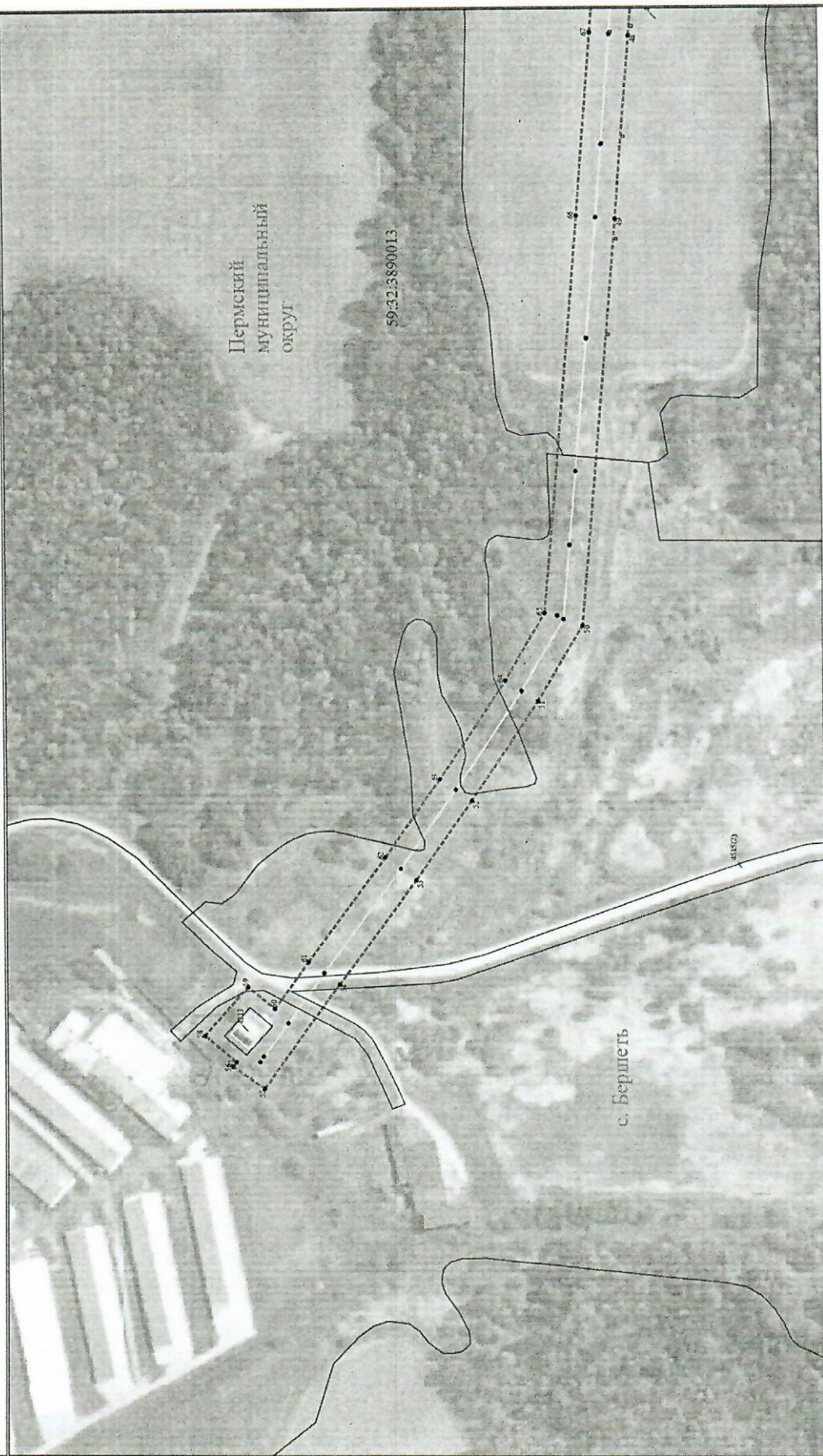


Схема расположения границ публичного сервитута

для эксплуатации объектов

РП-3022 КПФ, ПП-63223, ПП-63125, ВЛ-6КВ ф. Янычи от РП-3022, ВЛ-6КВ ф.  
Янычи от РП-3022 Коян.уч.

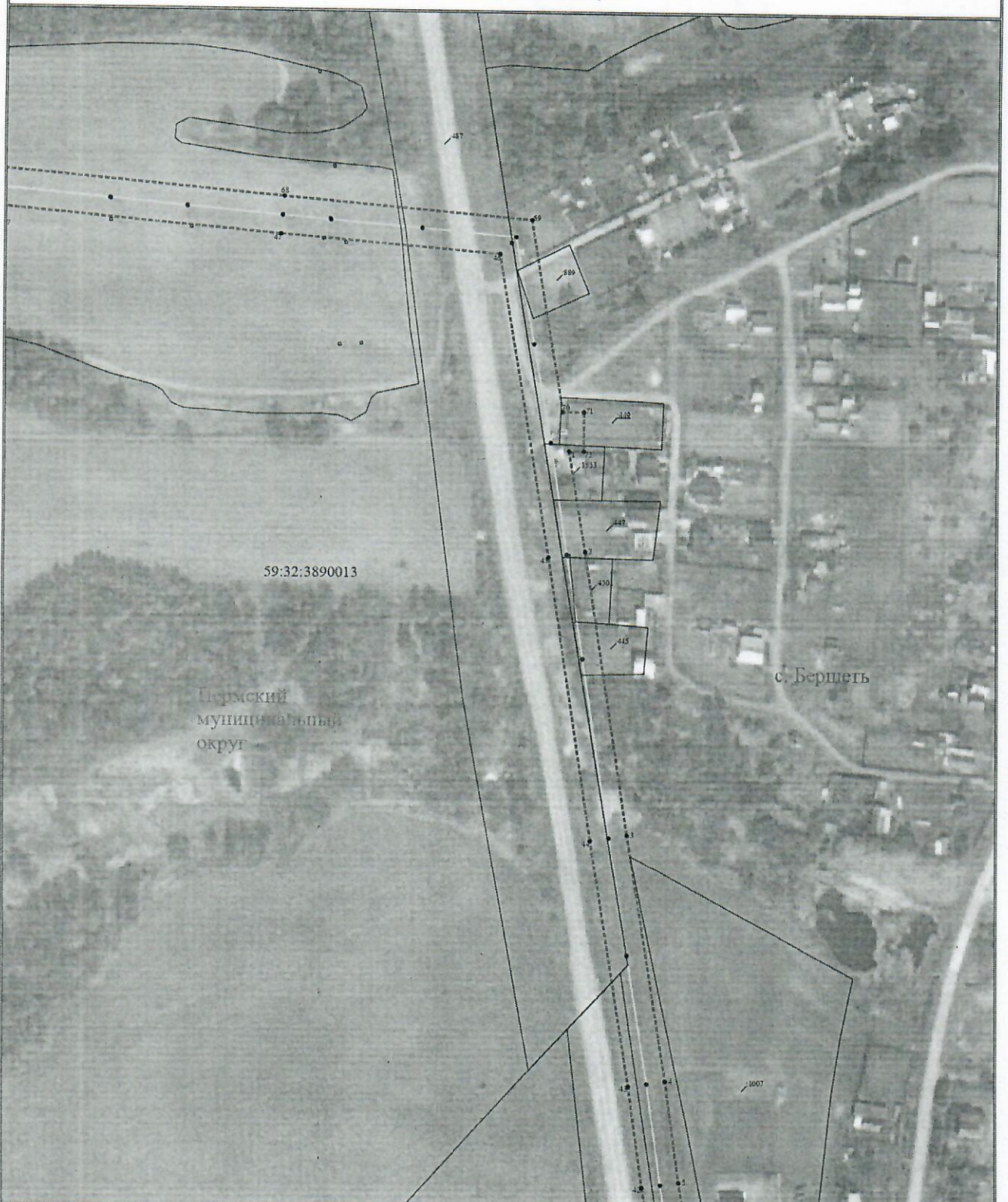


Условные обозначения приведены на листе 1

Масштаб 1:2000

Лист 2 из 5

Схема расположения границ публичного сервитута  
для эксплуатации объектов  
РП-3022 КПФ, ТП-63223, ТП-63125, ВЛ-6КВ ф. Янычи от РП-3022, ВЛ-6кВ ф.  
Янычи от РП-3022 Коян.уч.



Условные обозначения приведены на листе 1

Масштаб 1:2000

Лист 3 из 5

Схема расположения границ публичного сервитута  
для эксплуатации объектов  
РП-3022 КПФ, ТП-63223, ТП-63125, ВЛ-6КВ ф. Янычи от РП-3022, ВЛ-6кВ ф.  
Янычи от РП-3022 Коян.уч.

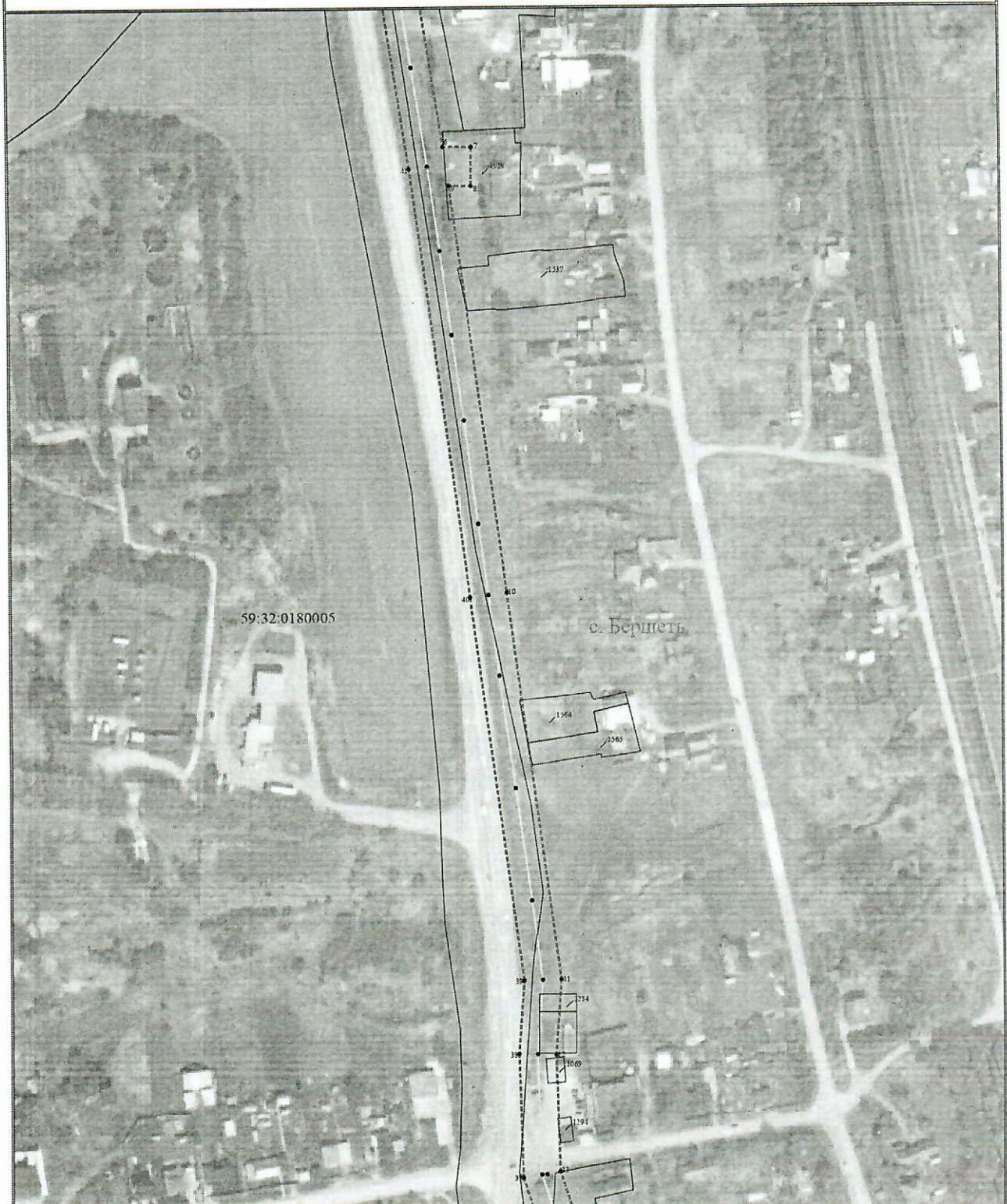




Схема расположения границ публичного сервитута  
для эксплуатации объектов  
РП-3022 КПФ, ТП-63223, ТП-63125, ВЛ-6КВ ф. Янычи от РП-3022, ВЛ-6кВ ф.  
Янычи от РП-3022 Коян.уч.



Условные обозначения приведены на листе 1

Масштаб 1:2000

Лист 5 из 5

Приложение 3  
к распоряжению  
комитета имущественных  
отношений администрации  
Пермского муниципального округа  
от 14.03.2025 № 794

**ОПИСАНИЕ МЕСТОПОЛОЖЕНИЯ ГРАНИЦ  
ПУБЛИЧНОГО СЕРВИТУТА**

**Схема расположения границ публичного сервитута  
для эксплуатации объектов  
РП-3022 КПФ, ТП-63223, ТП-63125, ВЛ-6КВ ф. Янычи от РП-3022, ВЛ-6кВ ф.  
Янычи от РП-3022 Коян.уч.**

Перечень характерных точек		
Площадь зоны публичного сервитута 658-II		
Обозначение характерных точек границ	Кв.м. Координаты, м	
	X	Y
1	2	3
1	487993.05	2239514.47
2	487935.72	2239523.99
3	487774.43	2239548.31
4	487634.6	2239570.18
5	487577.62	2239577.75
6	487487.19	2239591.74
7	487486.97	2239607.92
8	487464.97	2239607.61
9	487465.15	2239594.91
10	487234.99	2239626
11	487014.81	2239655.82
12	486971.5	2239652.71
13	486905.49	2239653.03
14	486832.95	2239678.8
15	486781.37	2239669.18
16	486667.79	2239651.57
17	486517.92	2239625.79
18	486286.95	2239588.63
19	486290.34	2239567.9
20	486112.21	2239603.69
21	486533.07	2239536.25
22	486508.3	2239531.61
23	486405.16	2239522.07
24	486394.56	2239524.82
25	486389.32	2239504.46
26	486403.44	2239500.83
27	486511.19	2239510.79
28	486539.31	2239516.05
29	486553.3	2239470.81
30	486554.09	2239458.52
31	486575.05	2239459.86
32	486574.1	2239474.65
33	486533.15	2239607.07
34	486671.15	2239630.84
35	486784.94	2239648.48
36	486831.52	2239657.17
37	486901.78	2239634.15
38	486971.88	2239631.68
39	487014.21	2239634.72
40	487232.18	2239605.2
41	487474.72	2239572.42
42	487574.66	2239556.96
43	487631.6	2239549.38
44	487771.26	2239527.55
45	487932.55	2239503.23
46	488105.81	2239474.6
47	488116.37	2239350.08
48	488131.41	2239180.13
49	488139.55	2239080.9
50	488158.88	2238859.97
51	488183.33	2238819.38
52	488219.92	2238764.45
53	488250.26	2238721.42
54	488292.36	2238665.02
55	488333.56	2238608.91
56	488350.65	2238619.13
57	488348.88	2238621.63
58	488365.9	2238636.34
59	488342.38	2238663.59
60	488327.95	2238651.13
61	488309.37	2238677.34
62	488267.26	2238733.75
63	488237.24	2238776.32
64	488201.07	2238830.63
65	488179.39	2238866.62
66	488160.47	2239082.73
67	488152.34	2239181.89
68	488137.3	2239351.85
69	488123.3	2239492.52
70	488015.05	2239510.82
71	488015.05	2239522.86
72	487993.05	2239522.86
1	487993.05	2239514.47